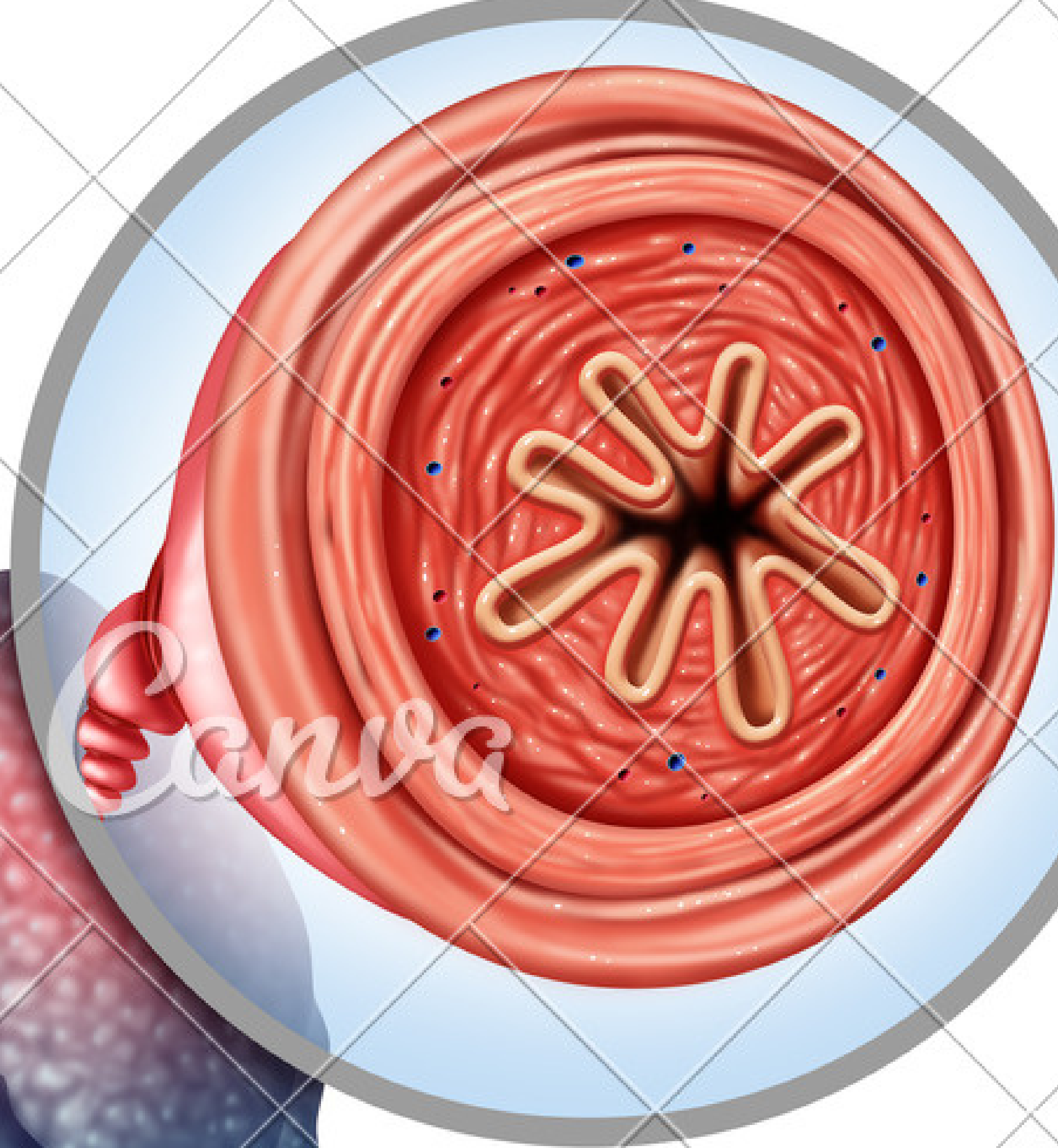
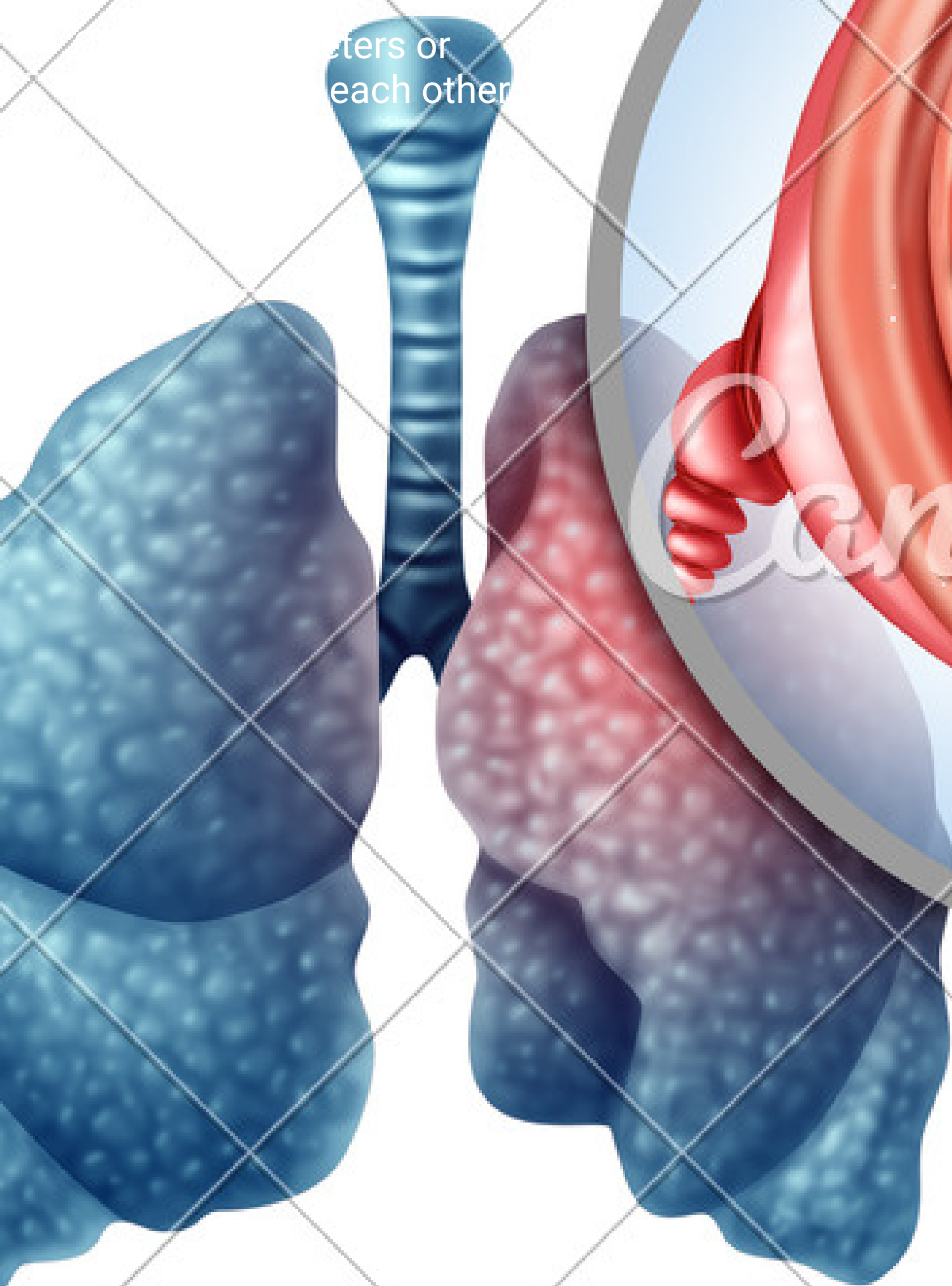


COPD

Chronic Obstructive

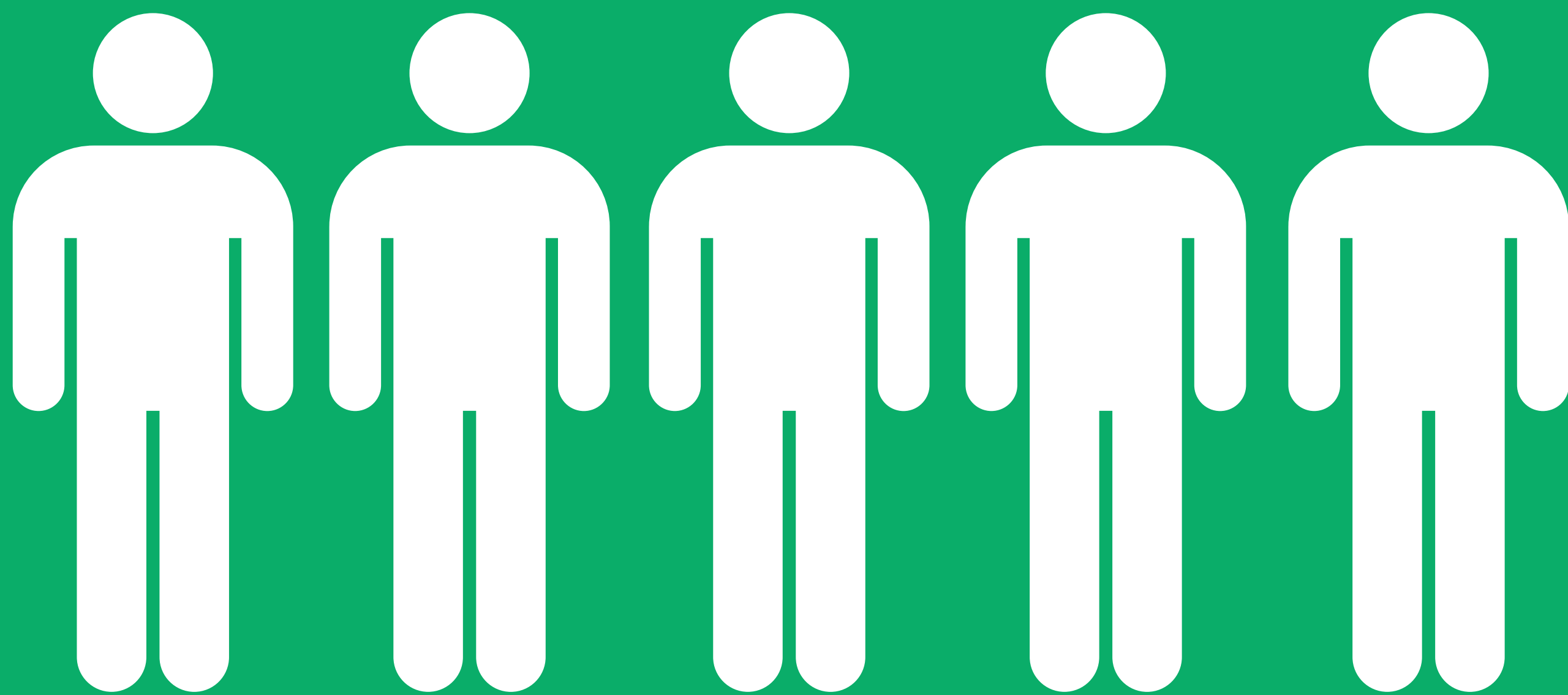


...ters or
...each other



BỆNH PHỔI TẮC NGHẼN MẠN TÍNH

Bệnh phổi tắc nghẽn mạn tính (BPTNMT)
là một trong những nguyên nhân hàng
đầu gây bệnh tật và tử vong trên toàn
thế giới cũng như tại Việt Nam dẫn đến
gánh nặng kinh
tế xã hội ngày càng gia tăng



NGUỒN HƯỚNG DẪN CHẨN ĐOÁN VÀ ĐIỀU TRỊ BỆNH
PHỔI TẮC NGHẼN MẠN TÍNH- BỘ Y TẾ

BỆNH CÓ THỂ ĐIỀU TRỊ VÀ DỰ PHÒNG ĐƯỢC VỚI CĂN NGUYÊN GÂY BỆNH HÀNG ĐẦU



01



02



NGUỒN HƯỚNG DẪN CHẨN ĐOÁN VÀ ĐIỀU TRỊ BỆNH PHỔI TẮC NGHẼN MẠN TÍNH- BỘ Y TẾ

CHẨN ĐOÁN BPTNMT

- 01 Ho kéo dài
- 02 Khó thở kéo dài
- 03 Xét nghiệm huyết học
- 04 Xét nghiệm hóa sinh
- 05 Đo chức năng hô hấp
- 06 Chụp Xquang tim phổi



NGUỒN HƯỚNG DẪN CHẨN ĐOÁN VÀ ĐIỀU TRỊ BỆNH
PHỔI TẮC NGHẼN MẠN TÍNH- BỘ Y TẾ

ĐIỀU TRỊ BPTNMT

- 01 CHÚ TRỌNG ĐẾN CÁ THỂ HÓA ĐIỀU TRỊ
- 02 ĐIỀU TRỊ CÁC BỆNH ĐỒNG MẮC
- 03 ĐIỀU TRỊ DỰ PHÒNG ĐỂ TRÁNH CÁC ĐỢT CẤP
- 04 LÀM CHẬM QUÁ TRÌNH TIẾN TRIỂN BỆNH
- 05 HỖ TRỢ CẠI NGHIỆN THUỐC LÁ
- 06 PHỤC HỒI CHỨC NĂNG HÔ HẤP
- 07 GIÁO DỤC BỆNH NHÂN



NGUỒN HƯỚNG DẪN CHẨN ĐOÁN VÀ ĐIỀU TRỊ BỆNH
PHỔI TẮC NGHẼN MẠN TÍNH- BỘ Y TẾ